

Kontakt

Privatärztliche
Praxisgemeinschaft
Kardiologie

Prof. Dr. med. M. Lankisch
Priv.-Doz. Dr. med. R. Fühth

Beethovenstraße 5–13

D 50674 Köln

T +49 221 22 21 77-0

F +49 221 22 21 77-35

E info@gefaesscentrum-koeln.de

W www.gefaesscentrum-koeln.de

Anfahrt und Parkmöglichkeiten

Parkhäuser:

Tiefgarage Hohenstaufenring:
Hohenstaufenring 29–37
Engelbertstraße 16
Tiefgarage Rudolfplatz:
Habsburgerring 9

Stadtbahn-Haltestellen:

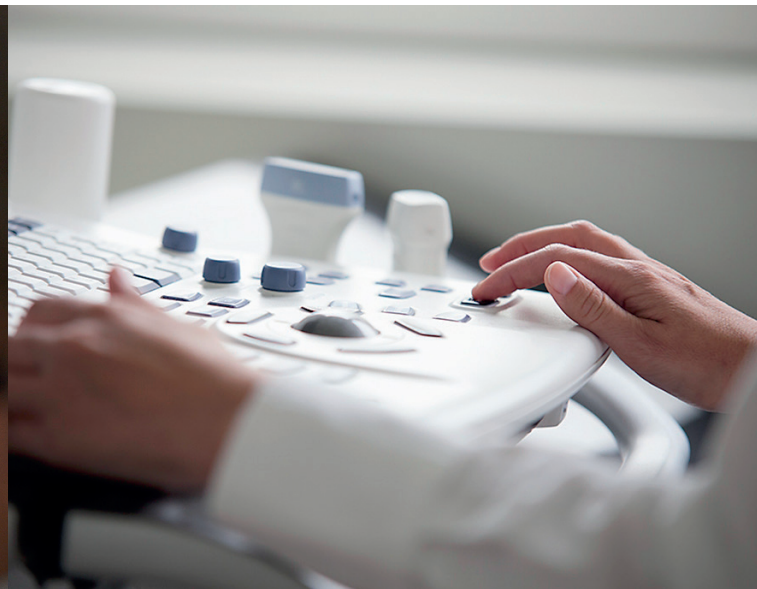
Zülpicher Platz
Linien 9, 12, 15

Rudolfplatz
Linien 1, 7, 12, 15
Bus: 136, 146



Privatärztliche Praxisgemeinschaft Kardiologie

PROF. DR. MED. M. LANKISCH
PRIV.-DOZ. DR. MED. R. FÜTH



Dr. med. Mete Camci

Gesunde Gefäße für ein gesundes Leben ist gleichsam Ziel und Anspruch des Centrums für Gefäßmedizin und Venenchirurgie.

Gefäßerkrankungen können den Blutstrom in den Gefäßen einschränken oder ganz blockieren, so dass es zu schweren Funktionsstörungen in den betroffenen Körperregionen kommen kann. Die Gefäßerkrankungen, und hier insbesondere die der Venen und Arterien, zählen in Deutschland zu den häufigsten Erkrankungen.

Eine besonders schwere Form der Arterienerkrankung liegt vor, wenn das Herz betroffen ist. Diese sogenannte koronare Herzkrankheit (KHK) ist mit einem hohen Herzinfarktrisiko verbunden

und ist die Todesursache Nr. 1 in Deutschland.

Häufig liegen Erkrankungen der Arterien sowohl im Bereich der Halsschlagader oder den Beingefäßen zusammen mit Durchblutungsstörungen am Herzen vor. Deshalb sollte im Sinne von einer Vorsorgeuntersuchung oder einer Kontrolluntersuchung bei bereits bestehender Erkrankung immer auch das Herz mit untersucht werden.

Wichtig ist auch eine optimale Einstellung von Risikofaktoren für das Entstehen oder Fortschreiten einer Arterienverkalkung oder KHK. Dies betrifft vor allem den Blutdruck, die Blutfettwerte und die Behandlung eines möglicherweise vorliegenden Diabetes mellitus.

Auch kann ein körperliches Training den Gesundheitszustand des Gefäßsystems positiv beeinflussen. Hier ist eine Beratung nach gründlicher kardiologischer Untersuchung für den Effekt eines Fitnesstrainings von entscheidender Bedeutung.

Ich freue mich deshalb, dass wir Ihnen jetzt auch die komplette kardiologische Diagnostik in meiner Praxis anbieten können. Die beiden Kardiologen Prof. Dr. med. Mark Lankisch und Priv.-Doz. Dr. med. Reiner Füh waren vor Beginn ihrer Praxistätigkeit als Oberärzte eines großen Herzzentrums tätig und sind sehr erfahren auf dem Gebiet der Kardiologie.

Wir können Ihnen somit die gesamte Gefäß- und Herzdiagnostik aus »einer Hand« anbieten und damit für Sie eine komplette, individuell auf Sie zugeschnittene Diagnostik und Therapie anbieten.

Dr. med. Mete Camci & Team

Prof. Dr. med. Mark Lankisch Priv.-Doz. Dr. med. Reiner Füh

Wir, Mark Lankisch und Reiner Füh, haben unsere Ausbildung vom ersten Tag an gemeinsam absolviert und zuletzt als kardiologische Oberärzte in einem Herzzentrum gearbeitet.

Den Wunsch, einmal in einer eigenen Praxis gemeinsam Patienten zu versorgen, hatten wir schon lange. Und genau darauf haben wir uns in unserer Ausbildung intensiv vorbereitet. Wir wissen, dass neben allen Untersuchungen das persönliche Gespräch immer noch der wesentliche Bestandteil ärztlichen Handelns ist. Hilft es doch, unnötige Untersuchungen und Therapien zu verhindern.

»Kardiologie aus einer Hand« lautet unsere Praxisphilosophie und wir bieten deshalb die komplette kardiologische Diagnostik an.

Hierzu gehören Untersuchungen auf das Vorliegen einer koronaren Herzerkrankung (Herzinfarktrisiko), Herzklappenerkrankungen, Herzrhythmusstörungen, Herzschrittmacherkontrollen.

Zu unseren weiteren Behandlungsspektren zählen Präventionsangebote und Sportuntersuchungen.

Auch die invasiven Untersuchungen wie ein Herzkatheter oder eine Stentimplantation werden durch uns durchgeführt.

Aufgrund unserer jahrelangen Tätigkeit im Bereich der Kardiologie haben wir ein Netzwerk von Experten aufgebaut, mit denen wir bei einer weiteren Therapie von Herzerkrankungen zusammenarbeiten (spezielle Herzrhythmusstörungenbehandlung, Bypass-Operationen, Herzklappenoperationen), um Ihnen auch hier eine optimale Betreuung zu gewährleisten.

Wir freuen uns auf Sie!

Prof. Dr. med. Mark Lankisch
Priv.-Doz. Dr. med. Reiner Füh

Leistungsangebot

Individuelle Beratung und Therapieplanung

Ruhe-EKG

Belastungs-EKG

Langzeit-EKG

Langzeit-Blutdruck-Messung

Echokardiographie

Stress-Echokardiographie
Herzschrittmacher-Kontrolle und Programmierung

Defibrillator-Kontrolle und Programmierung

Event-Recorder Kontrolle

Laborleistungen

Diagnostische Herzkatheter-Untersuchung

Stentimplantation/
Aufdehnungsbehandlung

Transösophageale
Echokardiographie

Elektrische Kardioversion

Cardio-CT
Computertomographie
des Herzens

Cardio-MRT
Kernspintomographie
des Herzens

Elektrophysiologie